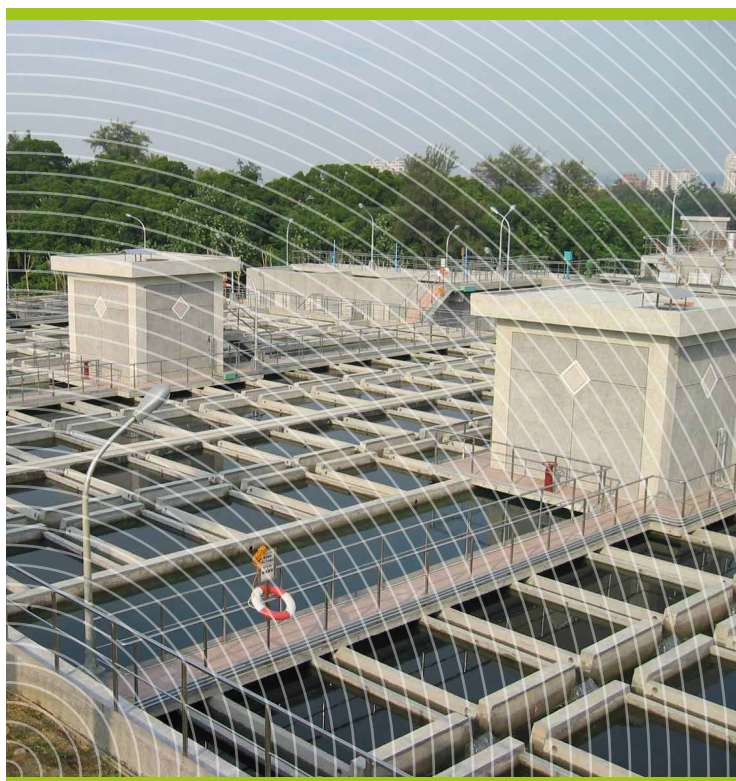




# Pulsatube™

décantation lamellaire à lit de boue pulsé

○ eau potable



sécurisez la qualité de votre eau décantée

○ **économies**

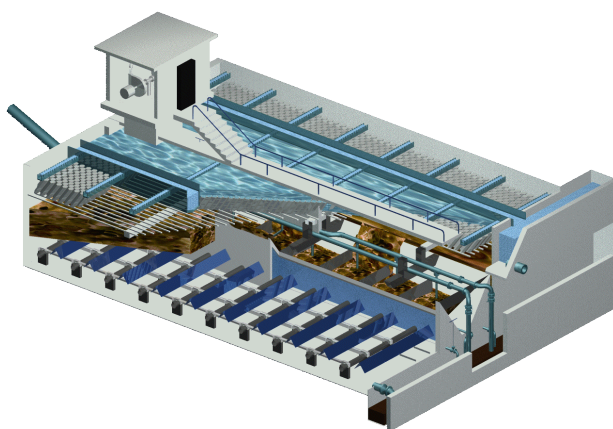
consommations énergétique et de réactifs réduites

○ **flexibilité et performances**

adaptabilité aux variations de qualité et de débit d'eau brute, vitesse de décantation sécurisée

**un décanteur combinant les avantages de la décantation à contact de boues, de la pulsation d'un lit de boues et de la décantation lamellaire**

Le Pulsatube™ (technologie degrémont®) permet de réaliser les opérations de coagulation, floculation et décantation dans un seul et même ouvrage. Sa conception particulière permet de garantir une qualité parfaite de l'eau décantée, quelles que soient les variations de qualité et de débit d'eau brute.



## le chiffre

consommation énergétique :

**5**

Wh/m<sup>3</sup> d'eau traitée

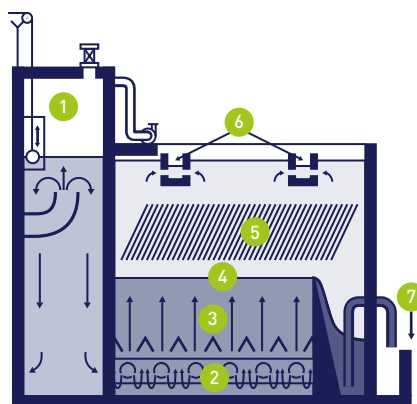


## la technologie Pulsatube™...

Le Pulsatube™ est un décanteur lamellaire à lit de boue pulsé : les boues formées par la floculation constituent une masse en expansion (lit de boue), dont l'homogénéité est maintenue par des cycles pulsatoires, mis en oeuvre grâce à une cloche à vide.

L'eau préalablement coagulée circule de bas en haut de manière régulière et uniforme au travers de ce lit de boue, et ressort clarifiée à la surface du décanteur.

La présence de modules lamellaires dans la zone d'eau claire au dessus du lit de boue optimise en outre la vitesse de décantation.



- 1. cloche à vide
- 2. tuyaux perforés de répartition d'eau brute
- 3. tranquillisateurs
- 4. niveau supérieur du lit de boues
- 5. modules lamellaires
- 6. sortie d'eau décantée
- 7. extraction des boues

## ... ce qu'elle vous apporte

- 

**préservation de l'environnement**

  - simplicité grâce à la superposition dans un seul ouvrage des zones de floculation (dans le lit de boues) et de clarification
  - consommation énergétique minimale (env. 5 kWh/m<sup>3</sup>)
  - dose de polymère très faible voire nulle
  - pertes en eau réduites
- flexibilité**

  - grande adaptabilité aux variations de qualité et de débit d'eau brute
  - fonctionnement possible sans les pulsations
  - possibilité d'injecter du charbon actif en poudre pour le traitement des matières organiques
- 

**sécurisation**

  - sécurisation de la qualité du traitement grâce à l'installation des modules lamellaires
  - distribution homogène de l'eau brute sur la surface du bassin
- 

**facilité d'exploitation et de maintenance**

  - un seul moteur par ouvrage
  - aucun équipement électromécanique immergé
  - accessibilité

## parmi nos références

**Chenchen Lake, Taiwan**  
capacité : 450 000 m<sup>3</sup>/j

**Boudaou, Alger, Algérie**  
capacité : 540 000 m<sup>3</sup>/j

**Selangor, Malaisie**  
capacité : 475 000 m<sup>3</sup>/j

**Rennes, Villejean, France**  
capacité : 90 000 m<sup>3</sup>/j

**Angers, France**  
capacité : 160 000 m<sup>3</sup>/j

**Avranches, France**  
capacité : 9 000 m<sup>3</sup>/j